



SIGMA CERAMIC

200/100 - 200/300 - 200/400

La rivoluzione nel campo delle matrici per l'industria della ceramica. Una macchina laser tecnologicamente avanzata, capace di abbattere i tempi ed i costi di produzione grazie anche all'innovativa resina (RFS) sviluppata e brevettata da Cielle.

Una macchina facile da usare, dotata della speciale versione del software Cielle, appositamente studiata per il settore ceramico.

The revolution on the field of master molds for the ceramic industry. A technologically advanced laser machine, able to slow down dramatically the production time and costs, together with the innovative resin (RFS) developed and patented by Cielle.

An easy-to-use machine, equipped with the special Cielle software, specifically developed for ceramic sector.



Sigma ceramica modello 200/100
Sigma ceramic model 200/100

PATENT
by CIELLE
N. 1395673



Dettaglio matrice in resina
Resin matrix detail



Dettaglio matrice in resina
Resin matrix detail



Dettaglio matrice in resina
Resin matrix detail



Dettaglio matrice in resina
Resin matrix detail



Dettaglio matrice in resina
Resin matrix detail

MACCHINA	MACHINE	200/100	200/300	200/400
Area di lavoro	Useful working area	2000 x 1000 mm	2000 x 3000 mm	2000 x 4000 mm
Altezza massima sotto la testa	Maximum height under the head	100 mm	100 mm	100 mm
Velocità asse X	Axis X speed	200 m/min	200 m/min	200 m/min
Velocità asse Y	Axis Y speed	20 m/min	20 m/min	20 m/min
Velocità asse Z	Axis Z speed	10,5 m/min	10,5 m/min	10,5 m/min
Accelerazione asse X	Axis X acceleration	30 m/s ²	30 m/s ²	30 m/s ²
Accelerazione asse Y	Axis Y acceleration	4 m/s ²	4 m/s ²	4 m/s ²
Risoluzione X	Resolution X	0,01 mm	0,01 mm	0,01 mm
Risoluzione Y	Resolution Y	0,001 mm	0,001 mm	0,001 mm
Risoluzione Z	Resolution Z	0,003 mm	0,003 mm	0,003 mm
Planarità piano di lavoro	Working table accuracy	+/- 0,2 mm	+/- 0,2 mm	+/- 0,2 mm
Capacità del piano aspirante completo di pompa	Capacity of the vacuum worktable with suction pump	310 m ³ /h	310 m ³ /h	2 pump of 310 m ³ /h
Dimensioni (bxpxh)	Dimensions (wxdxh)	2560x2300x1750 mm	2560x4500x1750 mm	2560x5230x1750 mm
Peso	Weight	2700 kg	3900 kg	4500 kg
Impulsi CNC	CNC impulse	<500 kHz	<500 kHz	<500 kHz
Controllo in potenza CNC	Power control CNC	Su ogni singolo impulso laser / On each individual laser pulse		

DOTAZIONE DI SERIE	STANDARD EQUIPMENT
Sistema per aria compressa filtrata fino a 0,001 micron.	System for compressed air filtered up to 0,001 micron.
Utilizzo del brevetto CIELLE per l'ablazione di lastre di resina speciale. Software per la gestione di superfici da 1800x4000 mm con tutti gli utensili per un'ottima ablazione delle lastre di resina.	Utilization of CIELLE patent for ablation of a special resin sheets. Software for the management of the surfaces up to 1800x4000 mm With all tools for optimal ablation of the resin sheet.
Tastiera palmare di comando con volante.	Palmboard complete with wheel feeder controller

SORGENTE LASER	LASER SOURCE	
Tipo di sorgente	Laser type	CO2
Potenza	Source power	200 W
Lente focale	Focal length of them lens	7.5"
Lunghezza d'onda	Wave length	10.600 nm
M2	M2	< 1.2
Sorgente raffreddata a liquido tramite chiller	Laser source liquid-cooled by chiller	Di serie / By series

UNITA' DI REFRIGERAZIONE	COOLING UNIT	
Fluido	Fluid	Acqua bidistillata / Bidistilled water
Temperatura controllata entro	Temperature controlled to within	0,01°C
Dimensioni (bxpxh)	Dimensions (wxdxh)	750 x 786 x 1781 mm
Peso	Weight	137 kg

DEPURATORE FUMI + FILTRO CICLONICO	FUME EXHAUST	
Tipologia	Type	Carboni attivi / Activated carbon filters
Portata massima d'aria	Maximum air capacity	3000 m ³ /h
Potenza motore	Motor power	4 KW
Rumorosità	Noise	68 dB
Dimensioni (bxpxh)	Dimensions (wxdxh)	1640 x 1750 x 3200 / 900x900x3000 mm
Peso	Weight	480 kg

ACCESSORI OPZIONALI	OPTIONAL EQUIPMENT
Tastatore Laser professionale con sistema di lettura ad olografia conoscopica completa della centralina elettronica di gestione. Viene fornito di serie con lenti focali da 8 e 18 mm di campo di lettura.	Professional laser probe with conoscopic holography scanning system complete with management electronic exchange. Standard supplied with focal 18 mm and 8 mm reading range.
UPS - Gruppo di Continuità - Tempo di protezione 30 minuti.	UPS uninterruptible power supply (protection time 30 minutes).



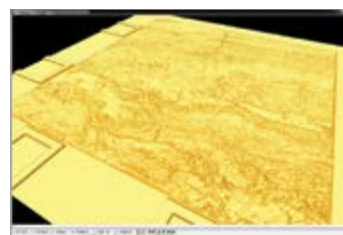
Sorgente laser
Laser source



Aspiratore fumi
Fume exhaust



Tastatore laser professionale (opzionale)
Professional laser probe (optional)



Programma di gestione
Software