



TAU SMART 10/10

Tau Smart è la risposta di Cielle ai problemi di marcatura laser ed incisione, dotata di cabina integrale di protezione e finestra di visione schermata. Equipaggiabile con sorgenti da 10 a 50W, è una soluzione compatta, ideale per marcatura di codici, bar codes, personalizzazione di gadgets e oggetti, sistemi di tracciatura. Diversi accessori permettono inoltre di personalizzarla e renderla adatta alle necessità di ciascuno.

Tau smart is Cielle's response to problems for laser marking, even deep marking, equipped with a cabine with full protective windows screen. It can be equipped with a laser sources from 10W to 50W and is a compact solution, ideal for engrave codes, barcodes, customization of gadgets and different objects, tracking systems. Different accessories also allows you to customize the machine and make it fit the needs of everyone.



Tau Smart
Tau Smart



Marcatura interna di anelli
Marking inner rings



Taglio e traforatura gioielli
Jewels cutting and perforation



Marcatura su acciaio
Steel marking



Marcatura gioielli
Jewels marking



Marcatura al microscopio
Marking under the microscope

MACCHINA	MACHINE	
Area di incisione	Working area of the table	100 x 100 mm
Numero assi meccanici	Number of mechanical axes	1
Corsa asse Z	Stroke axis Z	255 mm
Asse Z	Z axis	Motorizzato, regolazione manuale Motorized, manual adjustment
Predisposizione aspirazione	Predisposition for intake	Di serie / Supplied
Ingombro complessivo (bxpxh)	Overall dimensions (wxdxh)	720 x 850 x 900 mm
Peso	Weight	100 kg

TESTA SCANNER	SCANNER HEAD	
Modalità di deflessione del fascio laser	Laser beam deflection mode	su 2 assi XY / on 2 axes XY
Tipo di focalizzazione	Type of scanning	Pre-objective con lente standard FTheta 160 mm Pre-objective with lens standard FTheta 160 mm
Velocità max rapido	Max speed	7 m/sec
Velocità max di scrittura	Write speed	500 cps
Ripetibilità	Repeatability	2 µrad
Campo di lavoro X, Y	Working field X, Y	110 x 110 mm
Distanza di lavoro	Working distance	234 mm

SORGENTI LASER DA MARCATURA	MARKING LASER SOURCES	10W	20W	30W	50W
Configurazione	Configuration	Impulso fisso Fixed pulse length	Impulso fisso Fixed pulse length	Impulso fisso Fixed pulse length	Impulso fisso Fixed pulse length
Tipo sorgente laser	Type of laser source	Ytterbium Fiber Laser	Ytterbium Fiber Laser	Ytterbium Fiber Laser	Ytterbium Fiber Laser
Tipo impulsi	Type of pulses	Q-Switched	Q-Switched	Q-Switched	Q-Switched
Lunghezza d'onda	Wavelength (nm)	1060~1085 nm	1060~1085 nm	1060~1085 nm	1060~1085 nm
Frequenza q-switch	Q-switching frequency	20-200 kHz	20-200 kHz	20-200 kHz	20-200 kHz
Potenza massima	Max. power	≥10 Watt CW	≥20 Watt CW	≥30 Watt CW	≥50 Watt CW
M ²	M ²	<1.5	<1.5	<1.5	<1.8
Max energia/impulso	Single pulse max energy	0,5 mJ	1 mJ	1 mJ	1 mJ
Durata impulsi	Duration of pulses	<100 ns	<130 ns	<130 ns	<130 ns

ACCESSORI OPZIONALI	OPTIONAL EQUIPMENT
Sistema automatico per lavorazione da nastro composto da magazzino ed avanzatore, larghezza da 30 a 90 mm	Automatic feed system with processing directly from coil, width from 30 to 90 mm, composed of decoiler, feeder and pneumatic vice clamping
Divisore 4° asse per incisione interna ed esterna degli anelli e per incisione di vari oggetti cilindrici	Rotary indexing axis with an adapter to engrave rings both internally and externally, and also to engrave cylindrical object
Carrello di supporto per contenere aspiratore fumi (peso 65 kg)	Support trolley to contain fume extractor (weight 65 kg)
Asse Z motorizzato	Motorized Z axis
Filtro di aspirazione	Suction filter
Filtro di aspirazione per metalli preziosi	Suction filter for precious metals



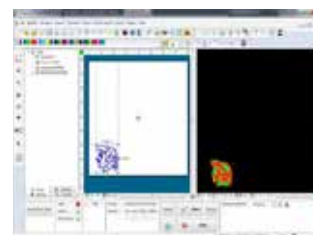
Sorgente laser con testa scanner
Laser source with scanner head



Sistema di lavorazione nastro
Belt processing system



Divisore 4° asse
Rotary indexing axis



Programma di gestione dedicato
Dedicated software