



## TAU TECH 10/10

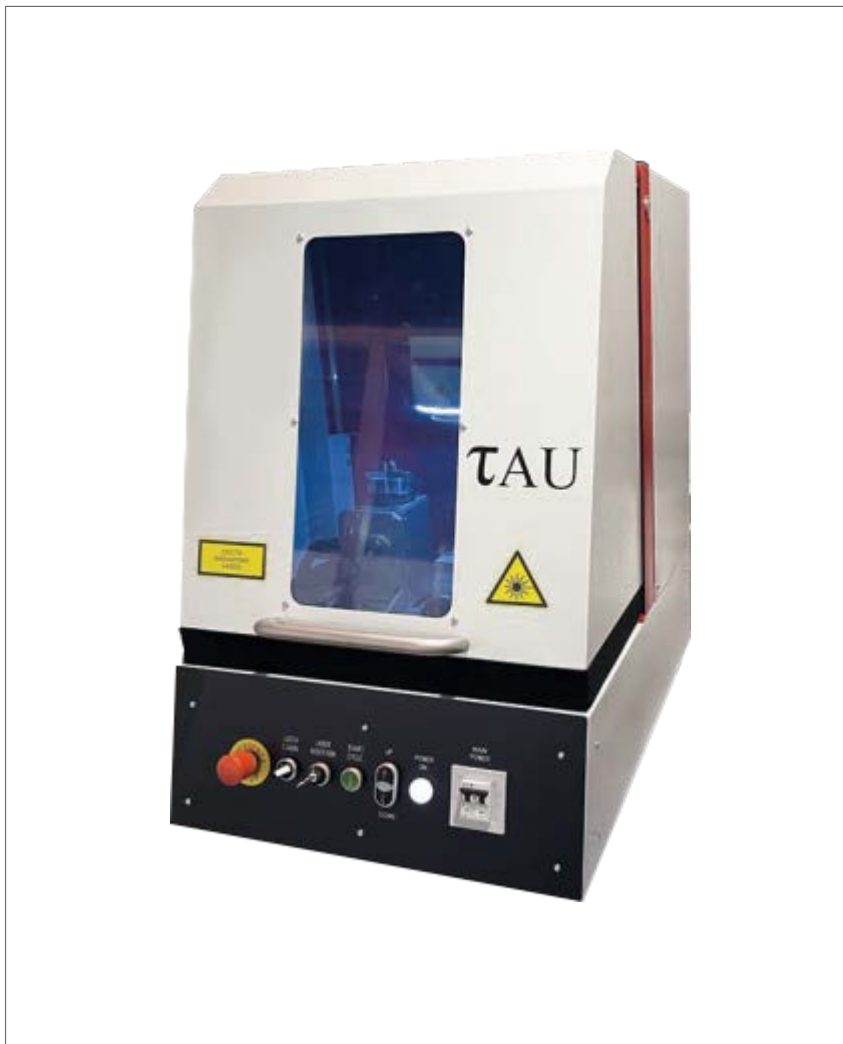
Sistema computerizzato da tavolo per incisione, taglio e marcatura laser profonda, dotato di cabina integrale di protezione con finestra di visione schermata.

Equipaggiabile con sorgenti laser da 20 a 100W, si può personalizzare con diversi accessori.

Vari settori di applicazione, tra cui: stampi, minuterie metalliche, accessori moda, personalizzazione, coniazione, gioielleria, bigiotteria ed argenteria.

*Computerized table system for engraving, cutting and deep laser marking, equip, equipped with a cabin with full protective viewing window screen. It can be fitted out with laser sources from 20 to 100W, and can be personalized with many accessories.*

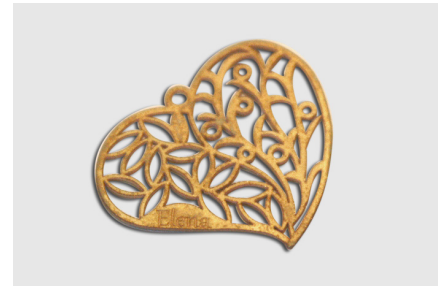
*Many applications, including moulds, small metal parts, fashion accessories, personalization, mintage, jewelry, costume jewelry and silverware.*



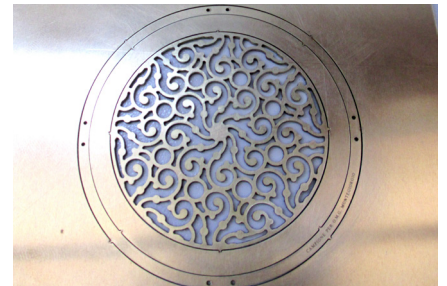
Tau Tech  
Tau Tech



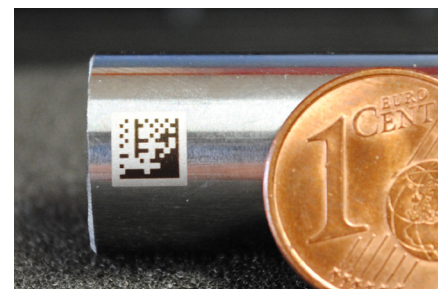
Punzone in acciaio  
Steel die



Taglio e traforatura gioielli  
Jewels cutting and perforation



Marcatura / Taglio / Traforatura  
Marking / Cutting / Perforation



Marcatura di QR Code  
QR Code marking



Stampo da gioielleria  
Jewelry mold

MACCHINA	MACHINE	
Area di incisione	Working area of the table	100 x 100 mm
Numero assi meccanici	Number of mechanical axes	1
Corsa asse Z	Stroke axis Z	255 mm
Asse Z	Z axis	Motorizzato, regolazione automatica Motorized, automatic adjustment
Predisposizione aspirazione	Predisposition for intake	Di serie / Supplied
Ingombro complessivo (bxpxh)	Overall dimensions (wxdxh)	720 x 850 x 900 mm
Peso	Weight	100 kg

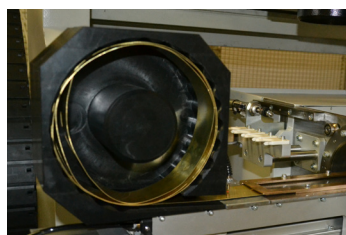
TESTA SCANNER	SCANNER HEAD	
Modalità di deflessione del fascio laser	Laser beam deflection mode	su 2 assi XY / on 2 axes XY
Tipo di focalizzazione	Type of scanning	Pre-objective con lente standard FTheta 160 mm Pre-objective with lens standard FTheta 160 mm
Velocità max rapido	Max speed	7 m/sec
Velocità max di scrittura	Write speed	500 cps
Ripetibilità	Repeatability	2 µrad
Campo di lavoro X, Y	Working field X, Y	90 x 90 mm
Distanza di lavoro	Working distance	180 mm
Profondità di fuoco tipica	Typical depth of focus	± 0.3 mm
Spot minimo tipico	Minimum typical spot	35 µm

SORGENTI LASER DA MARCATURA	MARKING LASER SOURCES	IPG 20W	IPG 30W	IPG 50W	IPG 100W
Configurazione	Configuration	Impulso variabile Variable pulse length	Impulso variabile Variable pulse length	Impulso variabile Variable pulse length	Impulso fisso Fixed pulse length
Tipo sorgente laser	Type of laser source	Ytterbium Fiber Laser	Ytterbium Fiber Laser	Ytterbium Fiber Laser	Ytterbium Fiber Laser
Tipo impulsi	Type of pulses	MO-PA	MO-PA	MO-PA	Q-Switched
Lunghezza d'onda	Wavelength	1064 nm	1064 nm	1064 nm	1064 nm
Frequenza q-switch	Q-switching frequency	20-1000 kHz	20-200 kHz	50-7000 kHz	5-200 kHz
Potenza massima	Max. power	20 Watt CW	30 Watt CW	50 Watt CW	100 Watt CW
M <sup>2</sup>	M <sup>2</sup>	<1.5	<1.5	<1.5	<2
Potenza di picco	Peak pulse power	15 KW	15 KW	15 KW	15 KW
Max energia/impulso	Single pulse max energy	1 mJ	1 mJ	1 mJ	1 mJ
Durata impulsi	Duration of pulses	4-200 ns	4-200 ns	4-200 ns	100 ns

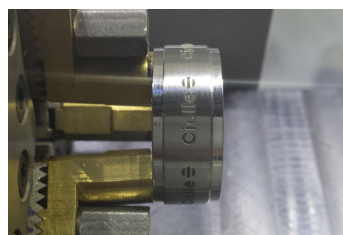
ACCESSORI OPZIONALI	OPTIONAL EQUIPMENT
Sistema automatico per lavorazione da nastro composto da magazzino ed avanzatore, larghezza da 30 a 90 mm	Automatic feed system with processing directly from coil, width from 30 to 90 mm, composed of decoiler, feeder and pneumatic vice clamping
Divisore 4° asse per incisione interna ed esterna degli anelli e per incisione di vari oggetti cilindrici	Rotary indexing axis with an adapter to engrave rings both internally and externally, and also to engrave cylindrical object
Carrello di supporto per contenere aspiratore fumi (peso 65 kg)	Support trolley to contain fume extractor (weight 65 kg)
Software 3D per incisione di stampi e superfici in rilievo	3D software for engraving of molds and relief surfaces
Filtro di aspirazione	Suction filter
Filtro di aspirazione per metalli preziosi	Suction filter for precious metals



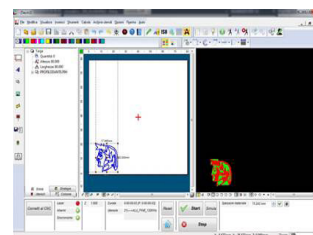
Sorgente laser con testa scanner  
Laser source with scanner head



Sistema di lavorazione nastro  
Belt processing system



Divisore 4° asse  
Rotary indexing axis



Programma di gestione dedicato  
Dedicated software